

Agendapunt 7

Eindhoven Airport na 2019



1

Groei Eindhoven Airport na 2019?

- Wellicht nieuw Luchthavenbesluit
- Dan eerst nieuwe Milieu Effect Rapportage
- Nieuwe medegebruiksvergunning

- **Wordt de totale geluidsruijnte groter dan 18.3 km²?**
 - ✓ Grote impact op planologie (uitbreidingsplannen gemeenten)
- **Wordt militaire reserveruimte (stille) ingeruuld tegen extra civiele ruimte (herrie)?**
 - ✓ Wat zijn de plannen van Defensie?



2

Groei Eindhoven Airport na 2019?

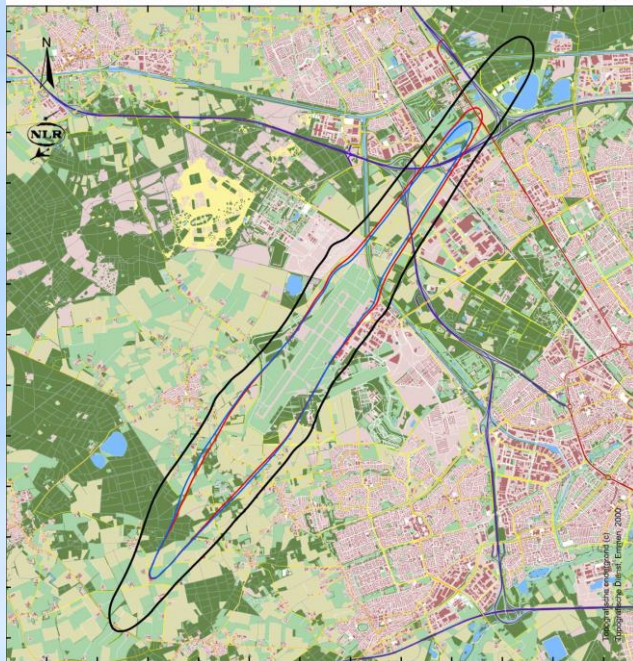
- Het ministerie van I&W is 'top down' bezig een aantal scenario's uit te werken: 43.000, 55.000, 73.000 en 100.000 vliegbewegingen per jaar
- Dit traject wordt volledig bestuurlijk ingezet
 - ✓ De omgeving wordt dus vertegenwoordigd door (vaak) nieuwe wethouders zonder veel kennis van het dossier
- Ondanks allerlei eerdere toezeggingen worden de omwonenden tot nu toe niet bij dit proces betrokken
- Het lijkt erop dat we straks alleen 'ja' of 'nee' mogen zeggen tegen resultaten van Maatschappelijke Kosten-Baten Analyses (MKBA's) die zijn uitgevoerd zonder onze inbreng



3

Vliegbasis Eindhoven: geluidbelasting civiel+militair vliegverkeer 2015 en 2016

— L.B.
— 2015
— 2016



Vliegbasis Eindhoven: geluidbelasting militair vliegverkeer 2015 en 2016

- L.B.
- 2015
- 2016

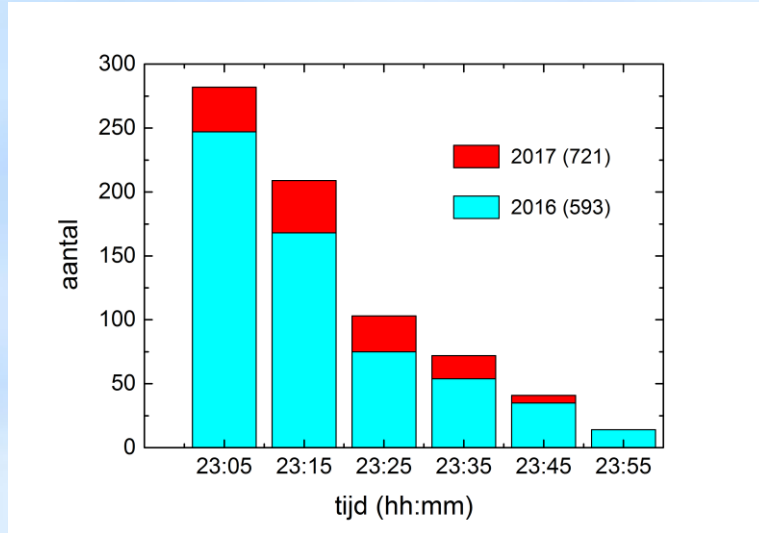


Vliegbasis Eindhoven: geluidbelasting civiel vliegverkeer 2015 en 2016

- L.B.
- 2015
- 2016

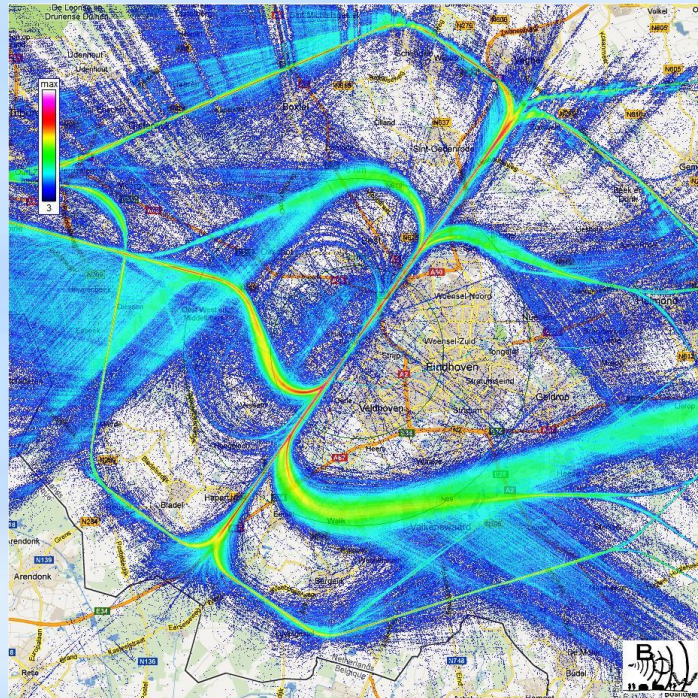


Landingen na 23.00 uur in 2016 en 2017

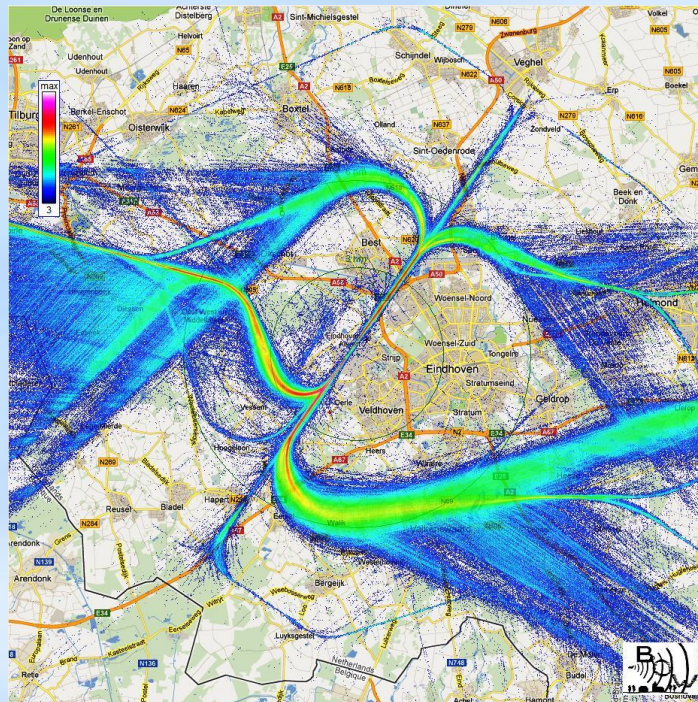


7

2017



2017
stijgen



Evaluatie route 1B

Afspraken uit het Aldersadvies:

1. De evaluatie van vliegroute 1B
2. De mogelijkheid van het gebruik van de vliegroute rechtstreeks naar het zuiden richting België, ter ontlasting van het gebruik van vliegroute 1B
3. Verdere optimalisatie van de corridors voor het vertrekkend verkeer (SID-optimalisaties)

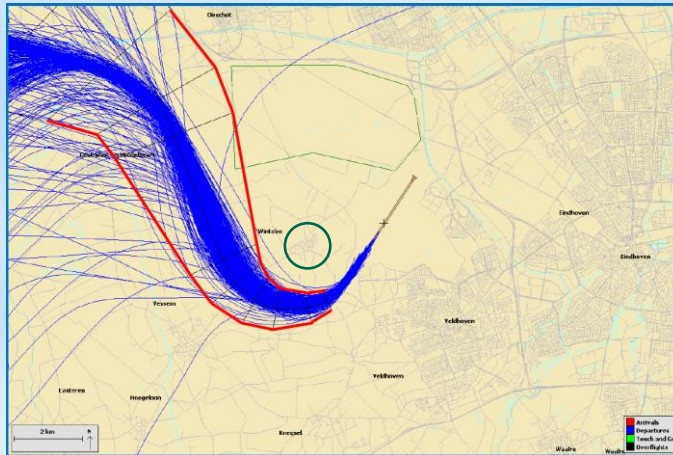
Extra punt:

- Verdeling gebruik start- en landingsbaan



Evaluatie route 1B

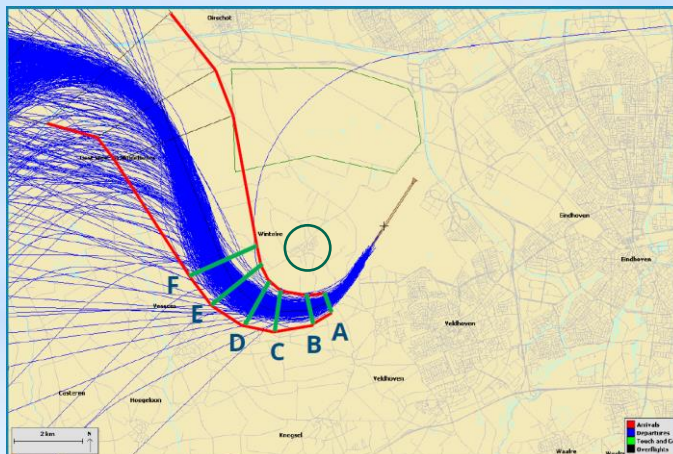
Situatie voor AIP wijziging (vliegtuigen nemen binnenbocht)



11

Evaluatie route 1B

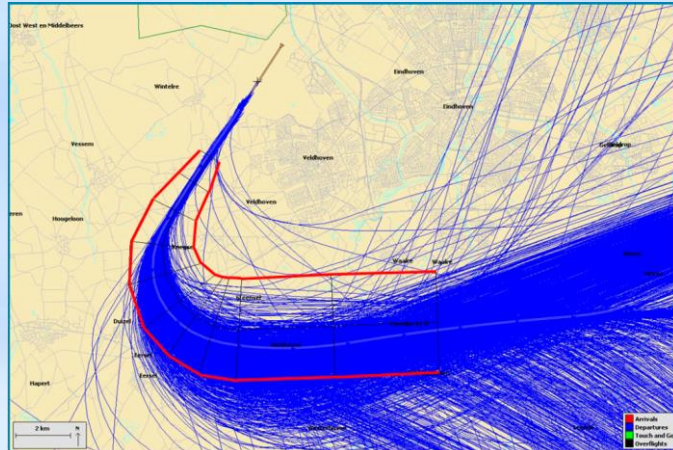
Situatie na AIP wijziging



12

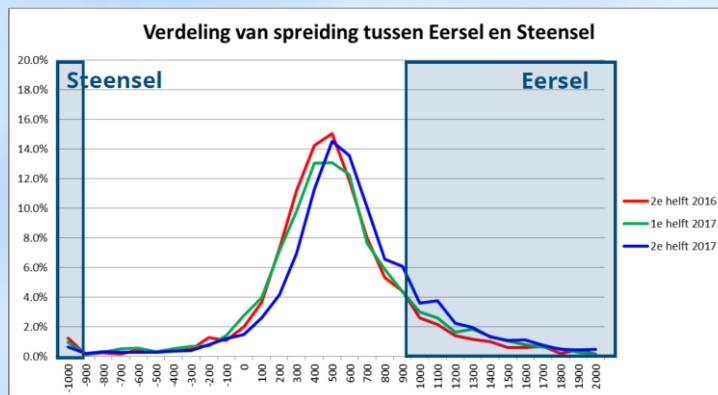
Evaluatie route 1B

Vliegbanen in oostelijke richting



13

Evaluatie route 1B



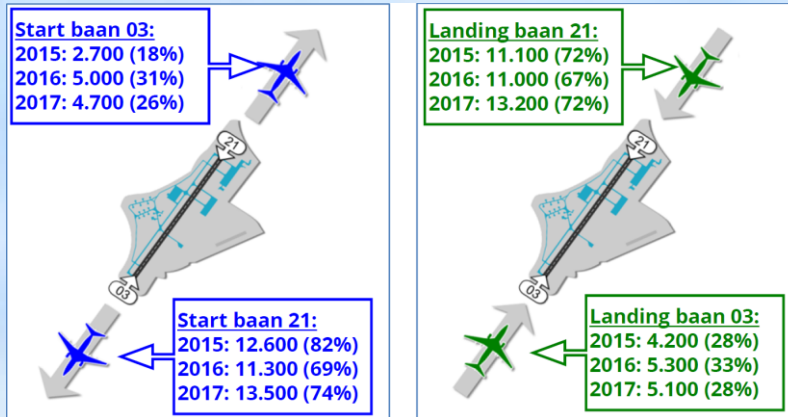
Advies: wijziging in het AIP doorvoeren zodat meer vluchten tussen de dorpskernen van Eersel en Steensel - en verderop ook tussen Waalre en Valkenswaard - doorvliegen.



14

Evaluatie route 1B

Spreiding baangebruik



15

Evaluatie route 1B

Spreiding baangebruik

